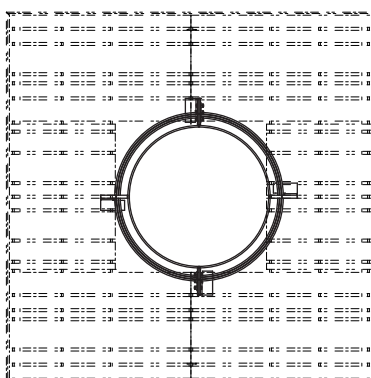
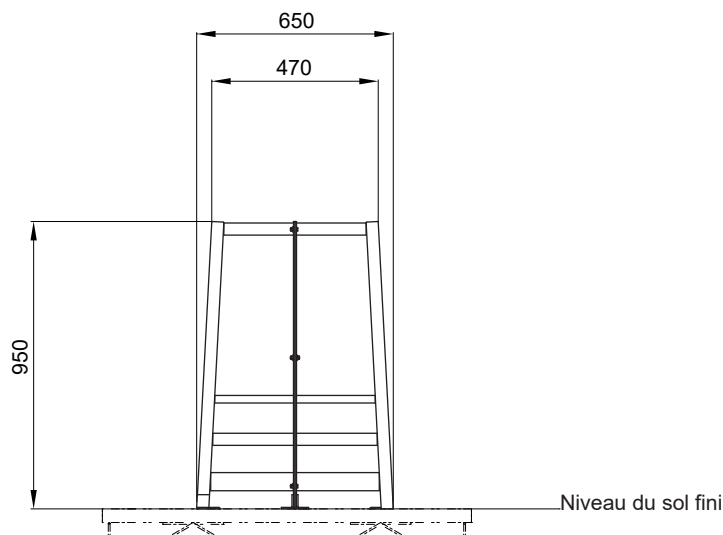


Corset d'arbre AZTEC rond bas



Référence : CS001

Dimensions : Longueur 650 mm
Largeur 650 mm
Hauteur hors-sol 950 mm

Poids : 25 Kg

Construction : Tôle d'acier ép.5 et ép.10 mm. Plat acier 60 x 5, 40 x 5 et 25 x 5 mm.
Livré en deux demi-éléments à assembler par 6 boulons en acier inoxydable M6 fournis.

Finition : Zingage anticorrosion + peinture poudre polyester cuite au four.
Coloris standards : RAL 7016 sablé ou RAL 7039.
Autres teintes selon nuancier RAL sur demande et sans supplément de prix.

Pose : A fixer sur une grille d'arbre Accenturba par 4 boulons en acier inoxydable M10 fournis.