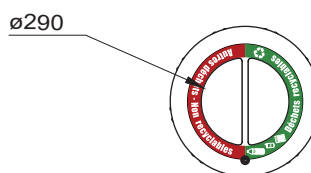
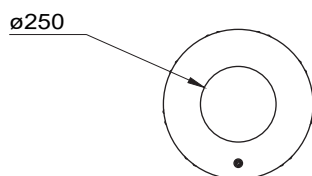
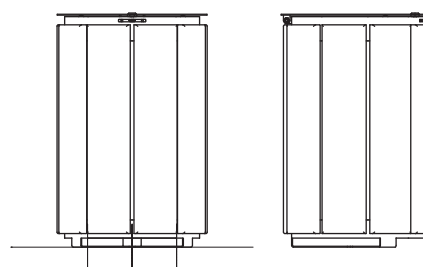
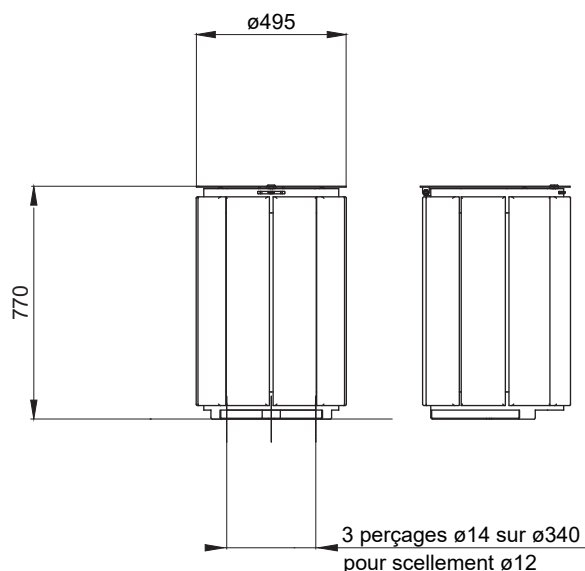


Corbeilles OREGON

Version classique

Version tri sélectif



|                     |                             |   |
|---------------------|-----------------------------|---|
| <b>Références :</b> | <b>Version classique</b>    | <b>CO083</b>  |
|                     | <b>Version tri sélectif</b> | <b>CO083TS</b>  |
| <b>Dimensions :</b> | Diamètre extérieur          | 495 mm  |
|                     | Hauteur                     | 770 mm  |
|                     | Diamètre d'ouverture        | 250 mm en corbeille classique et 290 mm en tri sélectif |

**Poids :** 26 Kg

**Construction :** Habillage bois en lames de douglas section 145 x 27 mm.  
Châssis acier en tôle d'acier ép.2 mm et ép.3 mm et plat acier 30 x 5.  
Assemblage par visserie en acier inoxydable.  
Signalétique tri sélectif en tôle d'aluminium sérigraphiée collée sur le couvercle.

**Finitions :** Parties bois : brut.  
Parties acier : galvanisation à chaud.

**Pose :** Scellement par 3 chevilles M12 inox non fournies.  
En accord avec la norme NF P 99-610 catégorie S.  
Produit livré monté, prêt à sceller.

**Entretien :** Le bois brut va griser de manière naturelle au fil du temps. Cela n'altère en rien la durée de vie des lames. Si vous souhaitez conserver un aspect couleur bois, vous pouvez appliquer un saturateur adapté à cette essence de bois sur les lames de douglas après la mise en place de vos mobiliers. Ce traitement sera à renouveler périodiquement selon les contraintes environnementales.